

**Zveřejňované údaje  
a výsledky pojišťovny  
k 30. 9. 2024**

...Váš partner pro šťastný život

# OBSAH

<b>1) ÚDAJE O SLAVIA POJIŠŤOVNĚ A.S.</b> .....	<b>3</b>
<b>2) ÚDAJE O SLOŽENÍ AKCIONÁŘŮ</b> .....	<b>14</b>
a) Právnícké osoby s kvalifikovanou účastí: .....	14
<b>3) ÚDAJE O STRUKTUŘE SKUPINY, JEJÍŽ JE SLAVIA POJIŠŤOVNA A.S. SOUČÁSTÍ</b> .....	<b>15</b>
a) Informace o osobách, které jsou ve vztahu k tuzemské pojišťovně nebo tuzemské zajišťovně ovládajícími osobami, popřípadě většinovým společníkem.....	15
b) Informace o osobách, které jsou ve vztahu k Slavia pojišťovně a.s. ovládanými osobami, popřípadě v nichž je Slavia pojišťovna a.s. většinovým společníkem.....	16
c) Grafické znázornění skupiny.....	17
<b>4) ÚDAJE O ČINNOSTI SLAVIA POJIŠŤOVNY A.S. VČETNĚ FINANČNÍCH UKAZATELŮ</b> .....	<b>18</b>
a) Předmět podnikání (činnosti) zapsaný v obchodním rejstříku.....	18
b) Přehled činností skutečně vykonávaných .....	18
c) Přehled činností, jejichž vykonávání nebo poskytování bylo Českou národní bankou omezeno nebo pozastaveno .....	18
d) Rozvaha Slavia pojišťovny a.s. ....	19
e) Výkaz zisku a ztráty Slavia pojišťovny a.s. ....	21
f) Reálné a jmenovité hodnoty finančních derivátů.....	22
g) Poměrové ukazatele Slavia pojišťovny a.s.....	22

Společnost Slavia pojišťovna a.s. tímto uveřejňuje následující údaje o sobě, o složení akcionářů, o skupině, jíž je součástí, a o své činnosti, včetně finančních ukazatelů, ve smyslu příslušných ustanovení zákona č. 277/2009 Sb., o pojišťovnictví, ve znění pozdějších předpisů a vyhlášky České národní banky č. 306/2016 Sb., kterou se provádějí některá ustanovení zákona o pojišťovnictví, ve znění pozdějších předpisů.

Údaje jsou uveřejňovány podle stavu k 30. 9. 2024

## 1) ÚDAJE O SLAVIA POJIŠŤOVNĚ A.S.

i.

<b>Obchodní firma:</b>	Slavia pojišťovna a.s.
<b>Právní forma:</b>	Akciová společnost
<b>Adresa sídla:</b>	Táborská 940/31, Nusle, 140 00 Praha 4
<b>Identifikační číslo:</b>	60197501
<b>Zápis v obchodním rejstříku:</b>	V obchodním rejstříku vedeném Městským soudem v Praze, oddíl B, vložka 2591

ii. **Datum zápisu do obchodního rejstříku:** 1. června 1994

iii. **Výše základního kapitálu zapsaného v obchodním rejstříku:** 371.000.000 Kč

iv. **Výše splaceného základního kapitálu:** 371.000.000 Kč

v. **Druh, forma, podoba a počet emitovaných akcií s uvedením jejich jmenovité hodnoty:**  
742 ks akcií na majitele v zaknihované podobě ve jmenovité hodnotě jedné akcie 500.000 Kč.

vi. **Údaje o nabytí vlastních akcií a zatímních listů a jiných účastnických cenných papírů s uvedením druhu, formy, podoby a počtu:**  
Společnost nenabyla žádné vlastní akcie, zatímní listy nebo jiné účastnické cenné papíry.

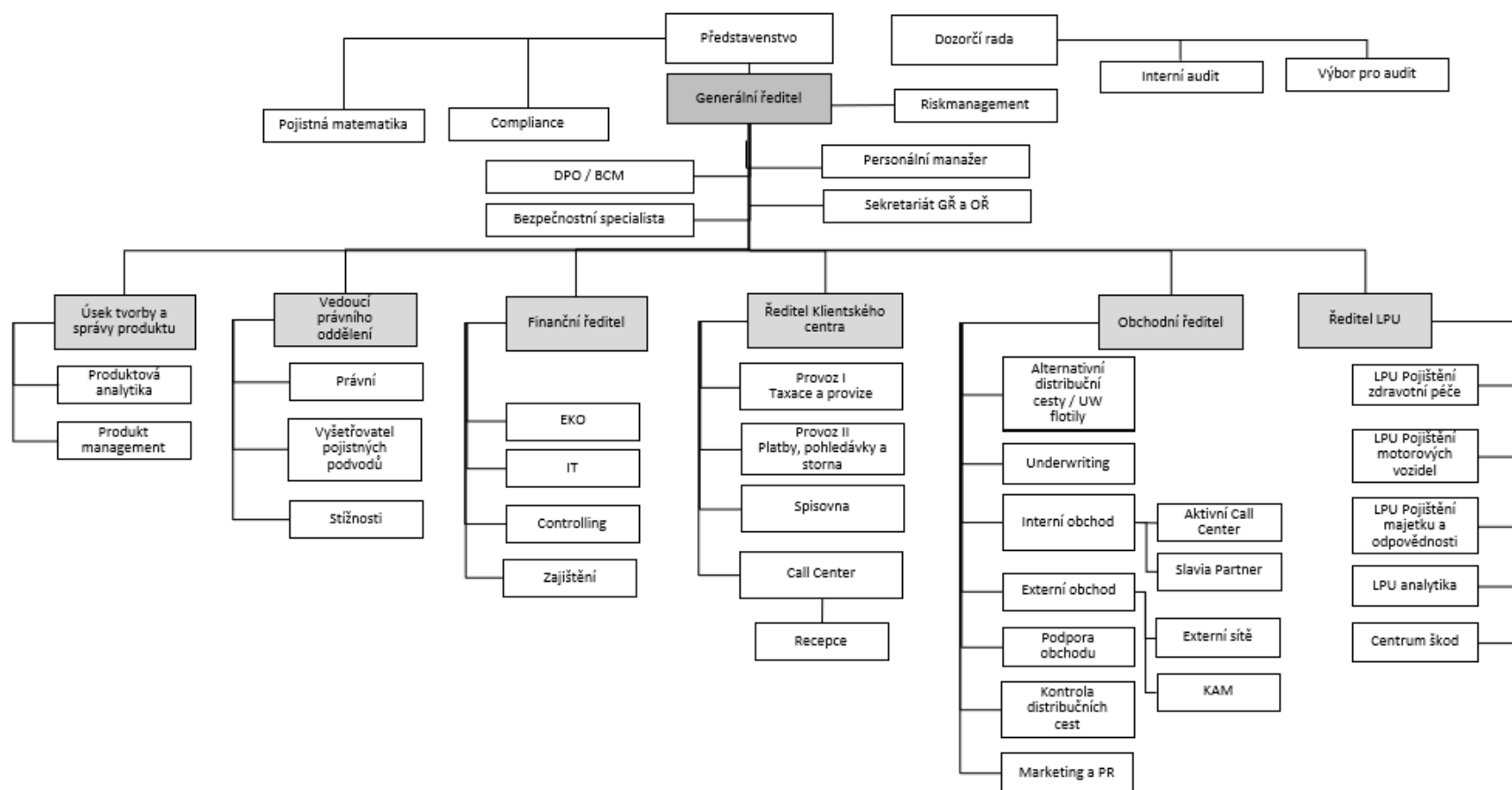
vii. **Údaje o zvýšení nebo změnách základního kapitálu:**  
Slavia pojišťovna a.s. nezvyšovala, ani nesnižovala v období od 1. 1. 2024 do 30. 9. 2024 základní kapitál společnosti.

viii. **Organizační schéma Slavia pojišťovny a.s. k 30. 9. 2024:**

Počet organizačních složek: 1

Počet zaměstnanců (přepočtený stav): 117,718 FTE

**Organizační struktura Slavia pojišťovny a.s.**



ix. **Údaje o členech dozorčího orgánu a představenstva Slavia pojišťovny a.s.:**

• **Údaje o členech představenstva Slavia pojišťovny a.s.:**

**Jméno:** Mgr. Karel Waisser  
**Funkce:** Předseda představenstva  
**Den vzniku funkce:** 5. 8. 2016

**Dosavadní zkušenosti a kvalifikační předpoklady pro výkon funkce:**

Vystudoval Matematicko-fyzikální fakultu Univerzity Karlovy, obor matematické a počítačové modelování. Kariéru v pojišťovnictví začal v roce 1994 jako pojistný matematik a metodik v úseku pojištění osob, poté přešel do IT. V letech 2001 - 2004 pracoval pro holding Allianz v Mnichově. Od roku 2006 se vrátil do Allianz ČR, kde vykonával různé vedoucí a řídicí pozice, zejména pozici ředitele úseku IT včetně Call Centra společnosti. Od roku 2011 do 2014 působil jako člen představenstva Allianz pojišťovny. Během roku 2015 pracoval pro poradenskou společnost Endovie.

**Členství v orgánech jiných právnických osob:**

<i>Název subjektu:</i>	PlasticPlanet s. r.o.
<i>Angažmá:</i>	Statutární orgán – jednatel
<i>Název subjektu:</i>	Attack HK s.r.o.
<i>Angažmá:</i>	Statutární orgán – jednatel

**Jméno:** Mgr. Milan Kolanda  
**Funkce:** Člen představenstva  
**Den vzniku funkce:** 28. 4. 2014

**Dosavadní zkušenosti a kvalifikační předpoklady pro výkon funkce:**

Vystudoval Právnickou fakultu Univerzity Karlovy v Praze, obor právo (1997). V letech 1997 až 2001 působil jako právník společnosti Bankovní holding a.s., v letech 2001 až 2004 pracoval jako právník specialista v odboru restrukturalizace České konsolidační agentury (dříve Konsolidační banka Praha s.p.ú.). V letech 2005 až 2012 pracoval v rámci finanční skupiny (holdingu) SPGroup na pozici vedoucího právního odboru. V současné době se věnuje podnikání v oblasti ekonomického a organizačního poradenství a konzultační činnosti.

**Členství v orgánech jiných právnických osob:**

CZECHOSLOVAK TECHNOLOGIES s.r.o.	jednatel
Prague Sport Challenge Association, zapsaný spolek	předseda

Pro4Promotion s.r.o.	jednatel
Slavia pojišťovna a.s.	člen představenstva
Společenství vlastníků domu Za černým mostem 1146, Praha 9	místopředseda výboru
Společenství vlastníků jednotek domu Na Hutích čp.1519	předseda výboru
Zavolejsikuryra.cz Services s.r.o., v likvidaci	likvidátor

**Jméno:** Ing. Bohumil Vrhel  
**Funkce:** Člen představenstva  
**Den vzniku funkce:** 28. 4. 2014

**Dosavadní zkušenosti a kvalifikační předpoklady pro výkon funkce:**

Vystudoval Fakultu strojní ČVUT (1973), následně absolvoval postgraduální studium v oboru průmyslových robotů na ČVUT (1981) a manažerská studia (Stockholm 1992). Působil dosud v následujících funkcích:

- Ředitel správy majetkových účastí SPGroup a.s. Praha (2007–2013)
- Generální ředitel Jitka a.s. Jindřichův Hradec (2005)
- Výkonný ředitel BombardierTransportation a.s. Česká Lípa (2004–2005)
- Generální ředitel Metalprogres Strakonice s.r.o. (1997–2004)
- PA Consulting Prague (1995–1997)
- Generální ředitel JIPO PORSCHE (1992–1995)
- Generální ředitel Jihostroj a.s. Velešín (1991–1992)
- Technický ředitel Jihostroj a.s. Velešín (1989–1991)
- Vedoucí VVZ Roboty ČZ Strakonice (1973–1989)

**Členství v orgánech jiných právnických osob:**

<i>Název subjektu:</i>	BIZ DATA a.s.
<i>Angažmá:</i>	Statutární orgán – člen představenstva

**Jméno:** Ing. Petr Pořízek  
**Funkce:** Člen představenstva  
**Den vzniku členství v představenstvu:** 28. 4. 2014

**Dosavadní zkušenosti a kvalifikační předpoklady pro výkon funkce:**

**Vzdělání:** 1980–1984 VŠE Praha, ekonomika zahraničního obchodu

**Profesní praxe:**

- 2005–dosud SPGroup a.s. – finanční ředitel
- 2001–2003 ČSKD-INTRANS a.s. – finanční ředitel, člen představenstva (2002–2003)

- 1996–2000 EDIT holding a.s. – generální ředitel (1996–1998), finanční ředitel (1999–2000), člen představenstva (1996–2000)
- 1994–1995 EDIT, spol. s r.o. – finanční ředitel (1994), generální ředitel (1995)
- 1990–1994 STAVIS spol. s r. o. Praha – hlavní ekonom
- 1984–1990 DAK Slušovice – referent zahraničního obchodu, ekonom

**Členství v orgánech jiných právnických osob:**

AAA Průmyslový fond, a.s.	člen dozorčí rady
AAA Realitní fond, a.s.	člen dozorčí rady
AAAINDUSTRY.CZ akciová společnost	člen dozorčí rady
BIZ DATA a.s.	člen dozorčí rady
Capital Management Company, a.s.	člen dozorčí rady
GMF AQUAPARK PRAGUE, a.s.	předseda dozorčí rady
Newvale a.s.	člen dozorčí rady
OTK GROUP a.s.	člen dozorčí rady
OTK printing & packaging a.s.	člen dozorčí rady
Podnikatelská Komunální a.s.	člen dozorčí rady
Redvale a.s.	člen dozorčí rady
Reprezentativní organizace odborových organizací skupiny SPG, a.s.	člen dozorčí rady
Slavia majetková a.s.	člen dozorčí rady
Slavia pojišťovna a.s.	člen představenstva
SPGroup a.s.	člen dozorčí rady
Stone Hill a.s.	člen dozorčí rady
Total Brokers a.s.	člen dozorčí rady
Total Brokers Partners a.s.	člen dozorčí rady

**Jméno:** Ing. Tomáš Polák, MBA  
**Funkce:** Místopředseda představenstva  
**Den vzniku funkce:** 11. 4. 2022

**Dosavadní zkušenosti a kvalifikační předpoklady pro výkon funkce:**

Vystudoval ČVUT v Praze, jako konzultant byl členem týmu strategií a implementací pro oblast finančního sektoru (bankovníctví, pojišťovnictví) v České spořitelně, od r. 2001 do r. 2007 pracoval jako projektový manager ve společnosti T-Mobile v oblasti strategického rozvoje a správy oblasti „eBusiness“. Do r. 2020 pracoval jako programový manažer se zodpovědností za změnové projekty a programy v oblasti procesů zahrnující audity stávajícího stavu, návrhy změn stávajících procesů a zavádění nových procesů v rámci změnových projektů ve společnosti Grant Thornton Advisory s.r.o. V současné době působí jako ředitel

Corporate Governance v SPGroup, a.s. V r. 2021 úspěšně složil zkoušku dle zák. č. 170/2018 Sb. o distribuci pojištění a zajištění.

#### Členství v orgánech jiných právnických osob:

<i>Název subjektu:</i>	Redvale a.s.
<i>Angažmá:</i>	Člen statutárního orgánu
<i>Název subjektu:</i>	Total Brokers Partners a.s.
<i>Angažmá:</i>	Člen statutárního orgánu
<i>Název subjektu:</i>	Spolek obchodní a zábavní zóna Čestlice.
<i>Angažmá:</i>	Člen statutárního orgánu
<i>Název subjektu:</i>	Discovery Park Praha z.ú.
<i>Angažmá:</i>	Člen správní rady
<i>Název subjektu:</i>	Noivion Coating s.r.o.
<i>Angažmá:</i>	Člen statutárního orgánu
<i>Název subjektu:</i>	OTK GROUP a.s.
<i>Angažmá:</i>	Člen statutárního orgánu

**Jméno:** **Mgr. Karel Bezděka, MBA**

**Funkce:** Člen představenstva

**Den vzniku funkce:** 1. 8. 2022

#### Dosavadní zkušenosti a kvalifikační předpoklady pro výkon funkce:

Vystudoval Univerzitu Jana Evangelisty Purkyně – Pedagogickou fakultu. Od roku 1998 působil na různých manažerských pozicích v rámci pojišťovacího sektoru. V této oblasti spolupracoval s německou pojišťovací skupinou ERGO. Od roku 2017 začal spolupracovat se Slavia pojišťovnou a.s.

#### Členství v orgánech jiných právnických osob:

<i>Název subjektu:</i>	Slavia partner s.r.o.
<i>Angažmá:</i>	Statutární orgán – jednatel
<i>Název subjektu:</i>	Slavia pojišťovna Sport team z.s.
<i>Angažmá:</i>	Statutární orgán – člen předsednictva

#### • Údaje o členech dozorčí rady Slavia pojišťovny a.s.:

**Jméno:** **Mgr. Jakub Schejbal**

**Funkce:** Člen dozorčí rady

**Den vzniku funkce:** 25. 6. 2014



**Dosavadní zkušenosti a kvalifikační předpoklady pro výkon funkce:**

Vystudoval Právnickou fakultu Univerzity Karlovy v Praze, obor právo a právní věda. Po složení advokátních zkoušek u ČAK pracoval jako právník v Hypoteční bance a. s. a od roku 2012 působí jako samostatný advokát.

**Členství v orgánech jiných právnických osob:**

<i>Název subjektu:</i>	Společenství vlastníků jednotek Biskupcova 28, Praha 3
<i>Angažmá:</i>	Člen statutárního orgánu – místopředseda výboru
<i>Název subjektu:</i>	Bytové družstvo Bydlík
<i>Angažmá:</i>	Člen statutárního orgánu – místopředseda představenstva
<i>Název subjektu:</i>	Perfect Image Consulting s.r.o.
<i>Angažmá:</i>	Člen statutárního orgánu – jednatel
<i>Název subjektu:</i>	Bytové družstvo Sokolovská 233
<i>Angažmá:</i>	Člen představenstva

**Jméno:** Ing. Pavel Sehnal  
**Funkce:** Předseda dozorčí rady  
**Den vzniku funkce:** 28. 4. 2022

**Dosavadní zkušenosti a kvalifikační předpoklady pro výkon funkce:**

Vystudoval ČVUT v Praze, do r. 1995 se věnoval finančním službám v oboru bankovníctví, stal se členem Burzy cenných papírů, ředitelem a následně majitelem společnosti Burzovní společnost pro kapitálový trh, a.s. Od r. 1995 až dosud působí jako generální ředitel finanční instituce SPGroup, a.s., která se zabývá zejména investicemi do nových projektů v oblasti průmyslu, pojišťovnictví, hotelnictví, nemovitostí a služeb. Zároveň je 100% akcionářem této společnosti. V r. 2021 úspěšně složil zkoušku dle zák. č. 170/2018 Sb. o distribuci pojištění a zajištění.

**Členství v orgánech jiných právnických osob:**

AAA BYTY.CZ akciová společnost	předseda představenstva
AAA Průmyslový fond, a.s.	člen představenstva
AAA REAL s.r.o.	jednatel
AAA Realitní fond, a.s.	předseda představenstva
AAAINDUSTRY.CZ akciová společnost	předseda představenstva
ABF EXPO PRAHA s.r.o.	jednatel
ABF, a.s.	předseda představenstva
AMONEUS s.r.o.	jednatel
Angarmos plus a.s.	člen představenstva

AQUAPALACE, a.s.	člen představenstva
BenScio s.r.o.	jednatel
BIZ DATA a.s.	předseda představenstva
Black Hill, a.s.	člen představenstva
Bluevale a.s.	předseda správní rady
Brandit, s.r.o.	jednatel
Brownvale a.s.	předseda správní rady
Bulovka Medical & Business Centre s.r.o.	jednatel
Bulovka Premium Clinic, a.s.	předseda představenstva
Burzovní společnost pro kapitálový trh,a.s.	předseda představenstva
Capital Management Company, a.s.	předseda představenstva
Discovery Park Praha z.ú.	člen správní rady
Elektroporcelán a.s.	předseda představenstva
Elektroporcelán majetková a.s.	předseda představenstva
EPL Group EU s.r.o.	jednatel
FARMA PALACE s.r.o.	jednatel
GMF AQUAPARK PRAGUE, a.s.	předseda představenstva
Golden Apple Hotels, s.r.o.	jednatel
Grimenol plus s.r.o.	jednatel
Hotel Invest Harrachov s.r.o.	jednatel
KOVOPETROL, akciová společnost, v likvidaci	předseda představenstva
Kvintum s.r.o.	jednatel
Lázně Praha, a.s.	předseda představenstva
M.I.P. Group, a.s.	předseda představenstva
Maverick I s.r.o.	jednatel
MDL Expo s.r.o.	jednatel skupiny a
Mimoňská Buildings a.s.	člen představenstva
Montresor, a.s.	člen představenstva
Národní notový archiv – spolek	při výkonu funkce zastupuje PO
New Property Management a.s.	předseda představenstva
Newvale a.s.	člen představenstva
No Limits Design a.s.	člen představenstva
Orange Hill a.s.	předseda správní rady
OTHAZ Management a.s.	předseda správní rady
OTK GROUP a.s.	předseda představenstva
OTK printing & packaging a.s.	předseda představenstva
Plzeň Project Developers a.s.	člen představenstva
Podnikatelská Komunální a.s.	člen představenstva
Prague Construction a.s.	člen představenstva
Prague Property Leader a.s.	člen představenstva

PVA a.s.	předseda představenstva
PVA EURO EXPO, a.s.	předseda představenstva
PVA EXPO, a.s.	předseda představenstva
Redvale a.s.	předseda představenstva
Reprezentativní organizace odborových organizací skupiny SPG, a.s.	člen představenstva
Reprezentativní organizace zaměstnavatelů, a.s.	člen představenstva
REX FACTUM s.r.o.	jednatel
Slavia majetková a.s.	předseda představenstva
Slavia pojišťovna Sport team z.s.	předseda předsednictva
SPGroup a.s.	předseda představenstva
Společnost pro rozvoj kolejové dopravy s.r.o.	jednatel
Spolek obchodní a zábavní zóna Čestlice	předseda předsednictva
Sportpropag, akciová společnost	člen představenstva
Stone Hill a.s.	člen představenstva
Super Noty, s.r.o.	jednatel č.1
TA FIRO Travel, a.s.	předseda správní rady
TIVERTON a.s.	člen představenstva
Total Brokers a.s.	předseda představenstva
Total Brokers Partners a.s.	předseda představenstva
Wellness Hotel Svornost Harrachov s.r.o.	jednatel
ZOO PALACE s.r.o.	jednatel

**Jméno:** Ing. Pavel Balák  
**Funkce:** Člen dozorčí rady  
**Den vzniku funkce:** 19. 10. 2021

**Dosavadní zkušenosti a kvalifikační předpoklady pro výkon funkce:**

Vystudoval Vysokou školu ekonomickou v Praze, do r. 2004 se věnoval managementu v oblasti financí, bankovníctví a účetnictví v různých společnostech, do r. 2011 pracoval jako finanční ředitel spol. FINEP CZ, a.s. Od r. 2011 do r. 2015 vykonával pozici Asset manager ve spol. CEE Property Development Portfolio 2, a.s. a v současné době pracuje jako provozní ředitel společnosti. CMC, a.s. – člena finanční skupiny SPGroup, a.s. V r. 2021 úspěšně složil zkoušku dle zák. č. 170/2018 Sb. o distribuci pojištění a zajištění.

**Členství v orgánech jiných právnických osob:**

AAA BYTY.CZ akciová společnost	člen představenstva
AAA Realitní fond, a.s.	člen představenstva

AAAINDUSTRY.CZ akciová společnost	člen představenstva
ABF, a.s.	člen představenstva
Angarmos plus a.s.	člen dozorčí rady
AQUAPALACE, a.s.	člen dozorčí rady
BIZ DATA a.s.	člen představenstva
Black Hill, a.s.	člen dozorčí rady
Bulovka Premium Clinic, a.s.	místopředseda představenstva
Burzovní společnost pro kapitálový trh, a.s.	člen představenstva
Capital Management Company, a.s.	člen představenstva
E.V. REAL s.r.o. v likvidaci	likvidátor
Elektroporcelán majetková a.s.	člen představenstva
GMF AQUAPARK PRAGUE, a.s.	člen představenstva
Golden Apple Hotels, s.r.o.	jednatel
Lázně Praha, a.s.	člen představenstva
M.I.P. Group, a.s.	člen představenstva
MEDIPHARM PRAHA a.s. v likvidaci	likvidátor
Mimoňská Buildings a.s.	člen dozorčí rady
Montresor, a.s.	člen dozorčí rady
New Property Management a.s.	člen dozorčí rady
No Limits Design a.s.	člen dozorčí rady
OTK GROUP a.s.	člen představenstva
OTK printing & packaging a.s.	člen představenstva
Pižeň Project Developers a.s.	člen dozorčí rady
Prague Construction a.s.	člen dozorčí rady
Prague Property Leader a.s.	člen dozorčí rady
PVA a.s.	člen představenstva
PVA EURO EXPO, a.s.	člen představenstva
PVA EXPO, a.s.	člen představenstva
Redvale a.s.	člen představenstva
Reprezentativní organizace zaměstnavatelů, a.s.	člen dozorčí rady
Společnost pro rozvoj kolejové dopravy s.r.o.	jednatel
Spolek obchodní a zábavní zóna Čestlice	místopředseda představenstva
Sportpropag, akciová společnost	člen dozorčí rady
Super Noty, s.r.o.	jednatel č.2
Templářské sklepy, spol. s r.o. v likvidaci	likvidátor
TIVERTON a.s.	člen dozorčí rady
TOPCAD s.r.o. v likvidaci	likvidátor
Total Brokers a.s.	člen představenstva
Total Brokers Partners a.s.	člen představenstva

**Jméno:** Ing. PAVEL ZETEK, Ph.D.  
**Funkce:** Člen dozorčí rady  
**Den vzniku funkce:** 1. 6. 2023

**Dosavadní zkušenosti a kvalifikační předpoklady pro výkon funkce:**

Vystudoval doktorský studijní program na Fakultě financí a účetnictví Vysoké školy ekonomické v Praze, následně pracoval jako investiční makléř v České spořitelně a.s., treasury dealer v České exportní bance a.s., GM Trader v Sberbank a.s. a portfolio manager v NWD SICAV a.s., v současné době zastává pozici portfolio managera v SPGroup a.s.

- **Souhrnná výše úvěrů, půjček poskytnutých Slavia pojišťovnou a.s. členům její dozorčí rady a členům představenstva:**

Slavia pojišťovna a.s. neposkytla žádné úvěry ani půjčky členům své dozorčí rady ani členům představenstva.

- **Souhrnná výše záruk vydaných Slavia pojišťovnou a.s. za členy dozorčí rady a členy představenstva:**

Slavia pojišťovna a.s. nevydala žádné záruky za členy své dozorčí rady ani členy představenstva.

## 2) ÚDAJE O SLOŽENÍ AKCIONÁŘŮ

### a) Právnícké osoby s kvalifikovanou účastí:

Obchodní firma nebo název:	Capital Management Company, a.s.
Právní forma:	Akciová společnost
Adresa sídla:	Na struze 227/1, Praha 1
Výše podílu na hlasovacích právech:	68,46 %

Obchodní firma nebo název:	SPGroup a.s.
Právní forma:	Akciová společnost
Adresa sídla:	Na struze 227/1, Praha 1
Výše podílu na hlasovacích právech:	16,17 %

Obchodní firma nebo název:	LimitranaTrading Limited
Právní forma:	Holdingská společnost
Adresa sídla:	Stasinou & Boumpoulinas 3, 1060 Nicosia, Kypr
Výše podílu na hlasovacích právech:	8,09 %

Obchodní firma nebo název:	New Property Management a.s.
Právní forma:	Akciová společnost
Adresa sídla:	Na struze 227/1, Praha 1
Výše podílu na hlasovacích právech:	7,28 %

### 3) ÚDAJE O STRUKTUŘE SKUPINY, JEJÍŽ JE SLAVIA POJIŠŤOVNA A.S. SOUČÁSTÍ

#### a) Informace o osobách, které jsou ve vztahu k tuzemské pojišťovně nebo tuzemské zajišťovně ovládajícími osobami, popřípadě většinovým společníkem

Obchodní firma nebo název:	Capital Management Company, a.s.
Právní forma:	Akciová společnost
Adresa sídla:	Na struze 227/1, Praha 1
Výše podílu na hlasovacích právech:	68,46 %
Výše podílu na základním kapitálu:	68,46 %

Obchodní firma nebo název:	SPGroup a.s.
Právní forma:	Akciová společnost
Adresa sídla:	Na struze 227/1, Praha 1
Výše podílu na hlasovacích právech:	16,17 %
Výše podílu na základním kapitálu:	16,17 %

- i. Souhrnná výše pohledávek Slavia pojišťovny a.s. a souhrnná výše závazků Slavia pojišťovny a.s. vůči společnostem ve skupině:

*K 30. 9. 2024 Slavia pojišťovna a. s. eviduje závazky k ovládající osobě, a to podřízenou zápůjčku od Capital Management Company, a.s. v celkové nominální výši 50 mil. Kč a dále úrokové příslušenství k podřízené zápůjčce v celkové výši 22 679 tis. Kč, z toho úrok ve výši 3 323 tis. Kč vznikl v roce 2024.*

*Další závazky vůči ovládajícím osobám a ostatním společnostem ve skupině:*

<i>BIZ DATA a.s.</i>	<i>723 tis. Kč</i>
<i>Capital Management Company, a.s.</i>	<i>593 tis. Kč</i>
<i>OTK printing &amp; packaging a.s</i>	<i>262 tis. Kč</i>
<i>SPGroup a.s</i>	<i>61 tis. Kč</i>
<i>Bulovka Dental Clinic, a.s.</i>	<i>80 tis. Kč</i>

- ii. Souhrnná výše cenných papírů, které má Slavia pojišťovna a.s. v aktivech a které jsou emitovány ovládající osobou, a souhrnná výše závazků Slavia pojišťovny a.s. z těchto cenných papírů:

*Slavia pojišťovna a.s. neeviduje k 30. 9. 2024 v aktivech žádné takové cenné papíry ani žádné závazky z nich.*

- iii. Souhrnná výše záruk vydaných Slavia pojišťovnou a.s. za ovládající osobou a souhrnná výše záruk přijatých Slavia pojišťovnou a.s. od ovládající osoby:

*Slavia pojišťovna a.s. nevydala žádné záruky za ovládající osobou, ani žádné záruky od ovládající osoby nepřijala.*

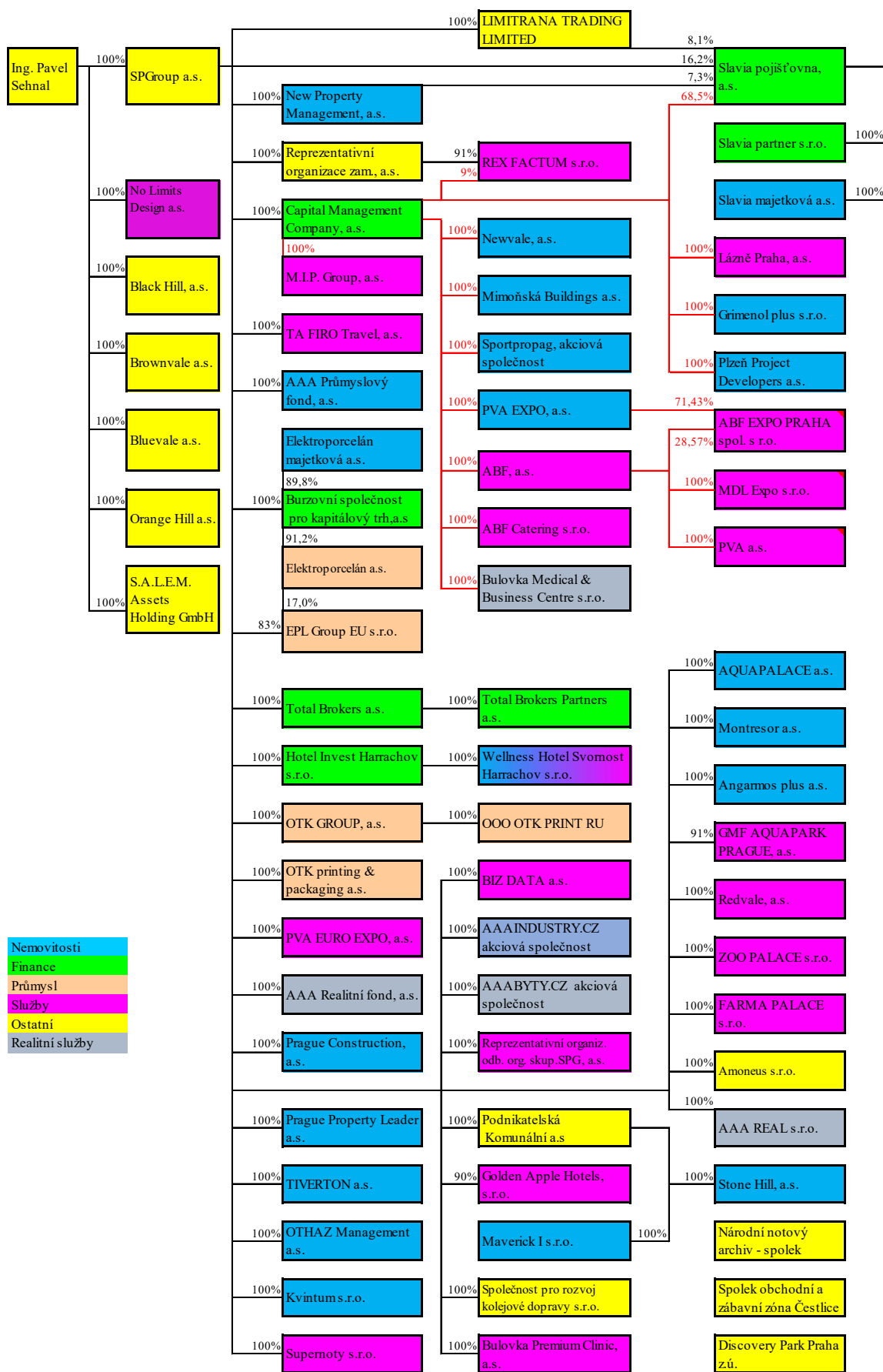
**b) Informace o osobách, které jsou ve vztahu k Slavia pojišťovně a.s. ovládanými osobami, popřípadě v nichž je Slavia pojišťovna a.s. většinovým společníkem**

K 30. 9. 2024 je Slavia pojišťovna a.s. jediným společníkem právnické osoby Slavia partner s.r.o., IČ: 047 57 416, vedená ve složce C 253193, Městského soudu v Praze, se sídlem Táborská 940/31, Nusle, 140 00 Praha 4.

K 30. 9. 2024 je Slavia pojišťovna a.s. jediným akcionářem právnické osoby Slavia majetková a.s., IČ: 193 34 231, vedená ve složce B 28150, Městského soudu v Praze, se sídlem Pacovská 2104/1, Krč, 140 00 Praha 4.



### c) Grafické znázornění skupiny



## 4) ÚDAJE O ČINNOSTI SLAVIA POJIŠŤOVNY A.S. VČETNĚ FINANČNÍCH UKAZATELŮ

### a) Předmět podnikání (činnosti) zapsaný v obchodním rejstříku

- i. Pojišťovací činnosti dle zák. č. 277/2009 Sb., o pojišťovnictví, v rozsahu pojistných odvětví neživotních pojištění č. 1, 2, 3, 4, 7, 8, 9, 10, 13, 14, 15, 16, 17, 18 uvedených v části B přílohy č. 1 k zákonu o pojišťovnictví
- ii. Činnosti související s pojišťovací činností dle § 3 odst. 4 zákona o pojišťovnictví
  - a. zprostředkovatelská činnost prováděná v souvislosti s pojišťovací činností dle zákona o pojišťovnictví
  - b. poradenská činnost související s pojištěním fyzických a právnických osob dle zákona o pojišťovnictví
  - c. zprostředkování záruk a závazků
  - d. zprostředkování půjček, včetně factoringu a financování obchodních transakcí
- iii. Zajišťovací činnosti pro neživotní zajištění dle zákona č. 277/2009 Sb., o pojišťovnictví

### b) Přehled činností skutečně vykonávaných

- i. Pojišťovací činnosti dle zák. č. 277/2009 Sb., o pojišťovnictví, v rozsahu pojistných odvětví neživotních pojištění č. 1, 2, 3, 4, 7, 8, 9, 10, 13, 14, 15, 16, 17, 18 uvedených v části B přílohy č. 1 k zákonu o pojišťovnictví
- ii. Činnosti související s pojišťovací činností dle § 3 odst. 4 zákona o pojišťovnictví
  - a. zprostředkovatelská činnost prováděná v souvislosti s pojišťovací činností dle zákona o pojišťovnictví
  - b. poradenská činnost související s pojištěním fyzických a právnických osob dle zákona o pojišťovnictví
- iii. Zajišťovací činnosti pro neživotní zajištění dle zákona č. 277/2009 Sb., o pojišťovnictví

### c) Přehled činností, jejichž vykonávání nebo poskytování bylo Českou národní bankou omezeno nebo pozastaveno

Výkon žádných činností nebyl Českou národní bankou Slavia pojišťovně a.s. omezen nebo pozastaven.

## d) Rozvaha Slavia pojišťovny a.s.

ROZVAHA POJIŠŤOVNY																								
Pojišťovna: SLAVIA POJIŠŤOVNA a.s. Sídlo: Praha 4, Tábořská 940/31 IČO: 60197501													v tis. Kč			v tis. Kč			v tis. Kč			v tis. Kč		
		30. 9. 2024			30. 6. 2024			31. 3. 2024			31. 12. 2023			30. 9. 2023										
	Číslo řádku	Hrubá výše	Opravné položky a oprávky	Čistá výše	Hrubá výše	Opravné položky a oprávky	Čistá výše	Hrubá výše	Opravné položky a oprávky	Čistá výše	Hrubá výše	Opravné položky a oprávky	Čistá výše	Hrubá výše	Opravné položky a oprávky	Čistá výše								
		1	2	3	1	2	3	1	2	3	1	2	3	1	2	3								
<b>AKTIVA</b>																								
<b>A. Pohledávky za upsaný základní kapitál</b>																								
<b>B. Dlouhodobý nehmotný majetek, z toho:</b>																								
<b>C. Finanční umístění (investice)</b>																								
<b>I. Pozemky a stavby (nemovitosti), z toho:</b>																								
<b>II. Finanční umístění v podnikatelských seskupeních</b>																								
<b>III. Jiná finanční umístění</b>																								
1. Akcie a ostatní cenné papíry s proměnlivým výnosem, ostatní podily																								
2. Dluhové cenné papíry																								
3. Finanční umístění v investičních sdruženích																								
5. Ostatní půjčky																								
6. Depozita u finančních institucí																								
7. Ostatní finanční umístění																								
<b>IV. Depozita při aktivním zajištění</b>																								
<b>D. Finanční umístění životního pojištění, je-li nositelem investičního rizika pojišťovna</b>																								
<b>E. Dlužníci</b>																								
<b>I. Pohledávky z operací přímého pojištění</b>																								
<b>II. Pohledávky z operací zajištění</b>																								
<b>IV. Ostatní pohledávky</b>																								
<b>F. Ostatní aktiva</b>																								
<b>I. Dlouhodobý hmotný majetek, jiný než pozemky a stavby (nemovitosti), a z toho:</b>																								
<b>II. Hotovost na účtech u finančních institucí a hotovost v pokladně</b>																								
<b>III. Jiná aktiva</b>																								
<b>G. Přechodné účty aktiv</b>																								
<b>I. Naběhlé úroky a předem placené nájemné</b>																								
<b>II. Odložené pořízovací náklady na pojistné smlouvy, v tom odděleně:</b>																								
<b>III. Ostatní přechodné účty aktiv, z toho:</b>																								
<b>AKTIVA CELKEM</b>																								

	Číslo řádku	30. 9. 2024			30. 6. 2024			31. 3. 2024			31. 12. 2023			30. 9. 2023		
		Hrubá výše	Hodnota zajištění	Čistá výše	Hrubá výše	Hodnota zajištění	Čistá výše	Hrubá výše	Hodnota zajištění	Čistá výše	Hrubá výše	Hodnota zajištění	Čistá výše	Hrubá výše	Hodnota zajištění	Čistá výše
		1	2	3	1	2	3	1	2	3	1	2	3	1	2	3
<b>PASIVA</b>																
<b>A. Vlastní kapitál</b>	039			288 580			298 761			298 530			317 172			303 342
I. Základní kapitál, z toho:	040			371 000			371 000			371 000			371 000			371 000
II. Emisní ážio	042			56 143			56 143			56 143			56 143			56 143
III. Rezervní fond na nové ocenění	043			0			0			0			0			0
IV. Ostatní kapitálové fondy	044			33 242			22 609			27 410			30 058			23 382
V. Rezervní fond a ostatní fondy ze zisku	045			0			0			0			0			0
VI. Nerozdělený zisk minulých účetních období nebo neuhrazená ztráta minulých období	046			-146 891			-146 891			-146 891			-174 903			-174 903
VII. Zisk nebo ztráta běžného účetního období	047			-24 914			-4 100			-9 132			34 874			27 720
<b>B. Podřízená pasiva</b>	048			72 679			71 668			70 585			69 357			68 073
<b>C. Technické rezervy</b>	049	1 585 415	726 440	858 975	1 390 512	545 840	844 672	1 297 343	517 469	779 874	1 236 792	494 523	742 269	1 213 140	494 829	718 311
1. Rezerva na nezasloužené pojistné	050	721 933	270 495	451 438	701 752	257 367	444 385	618 056	231 097	386 959	573 950	216 525	357 425	562 863	227 437	335 426
2. Rezerva pojistného životních pojištění	053															
3. Rezerva na pojistná plnění	054	852 810	450 752	402 058	671 045	277 936	393 109	666 171	278 570	387 601	651 656	271 344	380 312	631 553	258 012	373 541
4. Rezerva na prémie a slevy	057	10 672	5 193	5 479	17 715	10 537	7 178	13 116	7 802	5 314	11 186	6 654	4 532	18 724	9 380	9 344
6. Rezerva na splnění závazků z použité technické úrokové míry a ostatních	060	0	0	0	0	0	0	0	0	0	0	0	0	0	0	0
D. Technická rezerva životních pojištění, je-li nositelem investičního rizika pojistník	061	0	0	0	0	0	0	0	0	0	0	0	0	0	0	0
<b>E. Rezervy na ostatní rizika a ztráty</b>	062			657			652			646			8 939			634
1. Rezerva na důchody a podobné závazky	063			0			0			0			0			0
2. Rezerva na daně	064			355			355			355			8 655			355
3. Ostatní rezervy	065			302			297			291			284			279
<b>F. Depozita při pasivním zajištění</b>	066			0			0			0			0			0
<b>G. Věřitelé</b>	067			937 860			744 447			608 230			569 707			471 198
I. Závazky z operací přímého pojištění	068			174 200			173 831			186 007			166 370			158 064
II. Závazky z operací zajištění	069			722 820			532 831			380 734			356 625			272 808
III. Výpůjčky zaručené dluhopisem	070			0			0			0			0			0
IV. Závazky vůči finančním institucím	072			0			0			0			0			0
V. Ostatní závazky, z toho:	073			40 840			37 785			41 489			46 712			40 326
VI. Garanční fond Kanceláře	075			0			0			0			0			0
<b>H. Přechodné účty pasiv</b>	076			203 094			177 478			160 521			159 702			151 906
I. Výdaje příštích období a výnosy příštích období	077			90 864			81 814			74 800			71 329			73 913
II. Ostatní přechodné účty pasiv, z toho:	078			112 230			95 664			85 721			88 373			77 993
<b>PASIVA CELKEM</b>	080			<b>2 361 845</b>			<b>2 137 678</b>			<b>1 918 388</b>			<b>1 867 146</b>			<b>1 713 464</b>

## e) Výkaz zisku a ztráty Slavia pojišťovny a.s.

	Řádek	30. 9. 2024	30. 6. 2024	31. 3. 2024	31. 12. 2023
<b>I. TECHNICKÝ ÚČET K NEŽIVOTNÍMU POJIŠTĚNÍ</b>					
<b>1. Zasloužené pojistné, očištěné od zajištění:</b>	11	691 806	455 205	218 822	768 702
a) předepsané hrubé pojistné	12	1 356 543	897 673	416 450	1 474 814
b) pojistné postoupené zajišťovatelům (-)	13	570 724	355 508	168 094	620 927
c) změna stavu hrubé výše rezervy na nezasloužené pojistné (+/-)	14	-147 983	-127 802	-44 107	-132 093
d) změna stavu rezervy na nezasloužené pojistné, podíl zajišťovatelů (+/-)	15	53 970	40 842	14 573	46 908
<b>2. Převedené výnosy z finančního umístění (investic) z Netechnického účtu</b>	16	17 347	17 347	0	20 871
<b>3. Ostatní technické výnosy, očištěné od zajištění</b>	17	3 994	1 915	148	3 989
<b>4. Náklady na pojistná plnění, očištěné od zajištění:</b>	18	394 166	246 182	123 615	412 729
a) náklady na pojistná plnění:	19	372 420	233 385	116 327	360 017
aa) hrubá výše	20	622 578	390 921	193 216	603 244
ab) podíl zajišťovatelů	21	250 158	157 536	76 889	243 227
b) změna stavu rezervy na pojistná plnění (+/-):	22	21 746	12 797	7 288	52 712
ba) hrubá výše	23	201 155	19 389	14 515	97 020
bb) podíl zajišťovatelů	24	179 409	6 592	7 227	44 308
<b>5. Změny stavu ostatních technických rezerv, očištěné od zajištění (+/-)</b>	25	946	2 645	782	-2 084
<b>6. Prémie a slevy, očištěné od zajištění</b>	26	6 006	3 482	2 027	2 512
<b>7. Čistá výše provozních nákladů:</b>	27	316 795	202 336	100 172	310 924
a) pořizovací náklady na pojistné smlouvy	28	182 814	115 706	54 628	200 760
b) změna stavu časově rozlišených pořizovacích nákladů (+/-)	29	-25 618	-15 981	-5 282	-21 647
c) správní režie	30	297 565	192 584	101 433	376 689
d) provize od zajišťovatelů a podíly na ziscích (-)	31	137 966	89 973	50 607	244 878
<b>8. Ostatní technické náklady, očištěné od zajištění</b>	32	28 355	18 530	10 915	37 463
<b>9. Změna stavu vyrovnávací rezervy (+/-)</b>	33	0	0	0	0
<b>10. Mezisoučet, zůstatek (výsledek) technického účtu k neživotnímu pojištění</b>	34	<b>-33 121</b>	<b>1 292</b>	<b>-18 541</b>	<b>32 018</b>
<b>III. NETECHNICKÝ ÚČET</b>					
<b>1. Výsledek technického účtu k neživotnímu pojištění</b>	64	-33 121	1 292	-18 541	32 018
<b>2. Výsledek technického účtu k životnímu pojištění</b>	65	0	0	0	0
<b>3. Výnosy z finančního umístění (investic):</b>	66	40 369	27 527	14 459	153 405
a) výnosy z podílů se zvláštním uvedením těch, které pocházejí z ovládaných osob	67	0	0	0	0
b) výnosy z ostatního finančního umístění (investic), se zvláštním uvedením těch, které pocházejí z ovládaných osob	68	40 369	27 527	14 459	58 642
ba) výnosy z pozemků a staveb (nemovitostí)	69	2 733	1 786	879	3 518
bb) výnosy z ostatních investic	70	37 636	25 741	13 580	55 124
c) změny hodnoty finančního umístění (investic), z toho:	71	0	0	0	0
c1) přírůstky hodnoty finančního umístění	x	0	0	0	0
d) výnosy z realizace finančního umístění (investic)	72	0	0	0	94 763
<b>4. Převedené výnosy finančního umístění (investic) z technického účtu k životnímu pojištění</b>	73	0	0	0	0
<b>5. Náklady na finanční umístění (investice):</b>	74	8 899	5 782	2 742	101 203
a) náklady na správu finančního umístění (investic), včetně úroků	75	4 398	2 929	1 433	3 485
b) změna hodnoty finančního umístění (investic), z toho:	76	4 501	2 853	1 309	1 006
b1) úbytky hodnoty finančního umístění	x				
c) náklady spojené s realizací finančního umístění (investic)	77	0	0	0	96 712
<b>6. Převedení výnosů z finančního umístění (investic) na technický účet k neživotnímu pojištění</b>	78	-17 347	-17 347	0	-20 871
<b>7. Ostatní výnosy</b>	79	1 759	826	363	1 320
<b>8. Ostatní náklady</b>	80	12 730	9 678	4 813	21 495
<b>9. Daň z příjmů z běžné činnosti</b>	81	-5 055	928	-2 142	8 300
<b>10. Zisk nebo ztráta z běžné činnosti po zdanění</b>	82	-24 914	-4 090	-9 132	34 874
<b>11. Mimořádné výnosy</b>	84	0	0	0	0
<b>12. Mimořádné náklady</b>	83	0	0	0	0
<b>13. Mimořádný zisk nebo ztráta</b>	85	0	0	0	0
<b>14. Daň z příjmů z mimořádné činnosti</b>	86	0	0	0	0
<b>15. Ostatní daně neuvedené v předcházejících položkách</b>	87	0	10	0	0
<b>16. Zisk nebo ztráta za účetní období</b>	88	<b>-24 914</b>	<b>-4 100</b>	<b>-9 132</b>	<b>34 874</b>

## f) Reálné a jmenovité hodnoty finančních derivátů

Slavia pojišťovna a.s. k 30. 9. 2024 neúčtovala o žádných finančních derivátech.

## g) Poměrové ukazatele Slavia pojišťovny a.s.

### i. Ukazatele solventnosti

	31.12.2020	31.12.2021	31.12.2022	31.12.2023
SCR solventnostní kapitálový požadavek	280 565 574	278 123 612	259 444 164	307 942 057
MCR minimální kapitálový požadavek	98 516 040	100 337 445	97 770 807	130 297 104
Disponibilní zdroje / Solventnostní kap. požadavek	122,70%	133,60%	139,80%	129,86%

### ii. Ukazatel upravené míry solventnosti

Nad Slavia pojišťovnou a.s. není vykonáván dohled ve skupině podle § 87, odst. 1, písm. a) a b) zákona o pojišťovnictví.

### iii. Rentabilita průměrných aktiv (ROAA = zisk nebo ztráta za účetní období / aktiva celkem)

	31.12.2023	31.03.2024	30.06.2024	30.09.2024
ROAA	2,10%	-0,48%	-0,20%	-1,18%

### iv. Rentabilita průměrného vlastního kapitálu (ROAE = zisk nebo ztráta za úč. období / vlastní kapitál)

	31.12.2023	31.03.2024	30.06.2024	30.09.2024
ROAE	11,80%	-2,97%	-1,33%	-8,23%

### v. „Combined ratio“ v neživotním pojištění (= (náklady na pojistná plnění, včetně změny stavu rezervy na pojistná plnění, očištěné od zajištění + čistá výše provozních nákladů) / zasloužené pojistné očištěné od zajištění)

	31.12.2023	31.03.2024	30.06.2024	30.09.2024
Combined ratio	94%	102%	99%	103%